

BEX

KOSTBÍLICE

NA VÍŠŤIČI

K. MĚSTĚ

K. MĚSTĚ

K. MĚSTĚ

K. MĚSTĚ

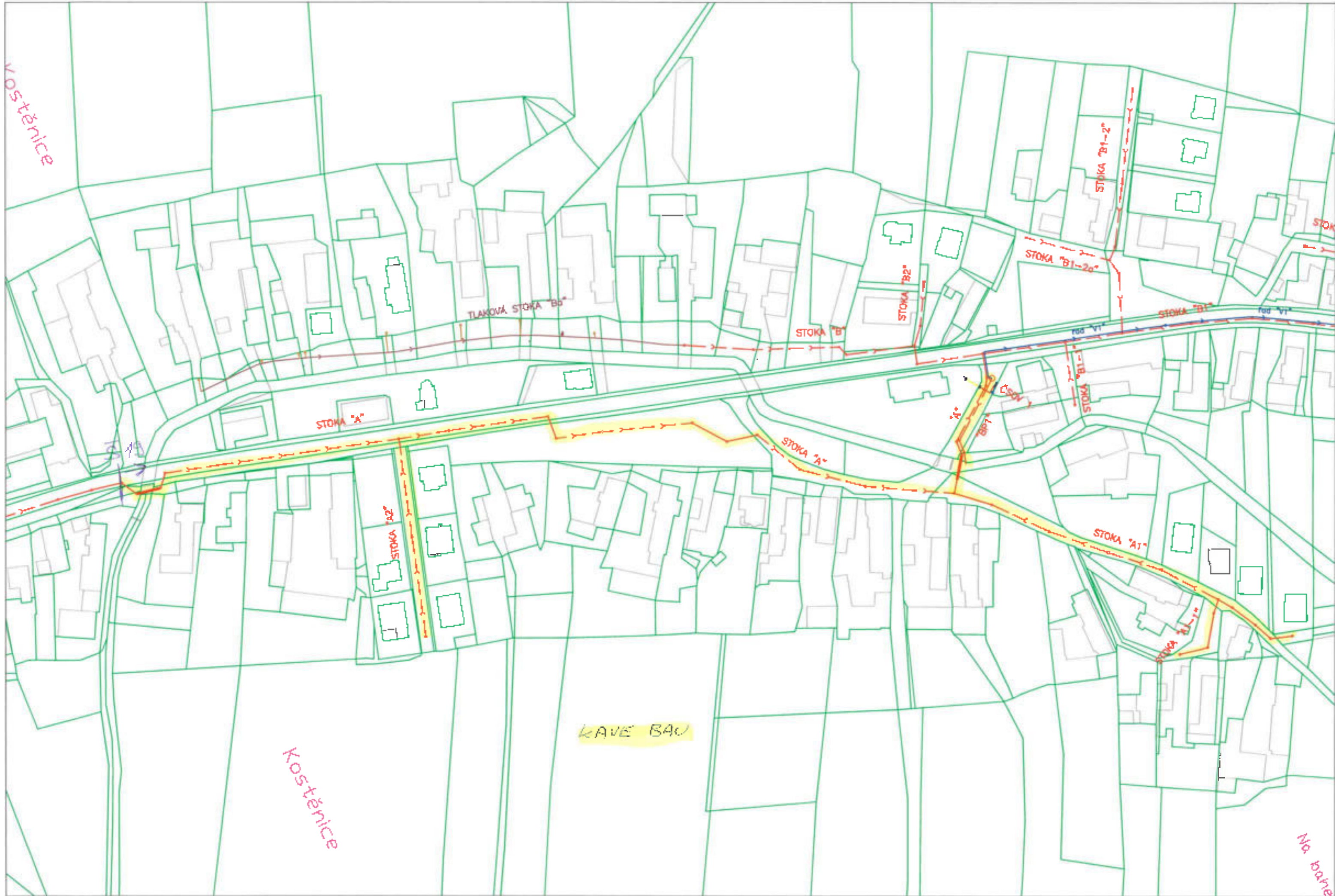
K. MĚSTĚ

K. MĚSTĚ

K. MĚSTĚ

K. MĚSTĚ

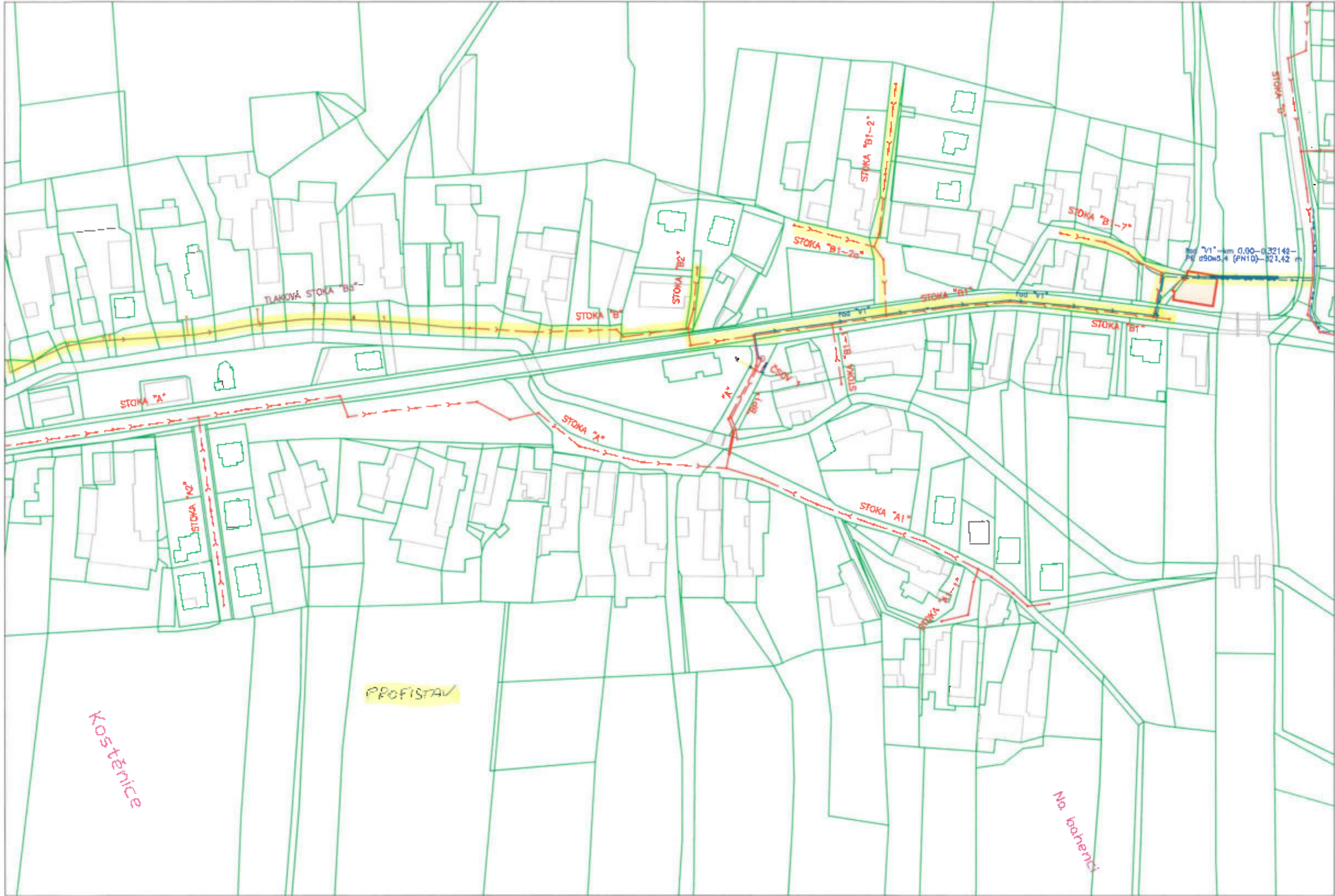
Kostěnice



Kostěnice

KAVE BAV

Na bahe

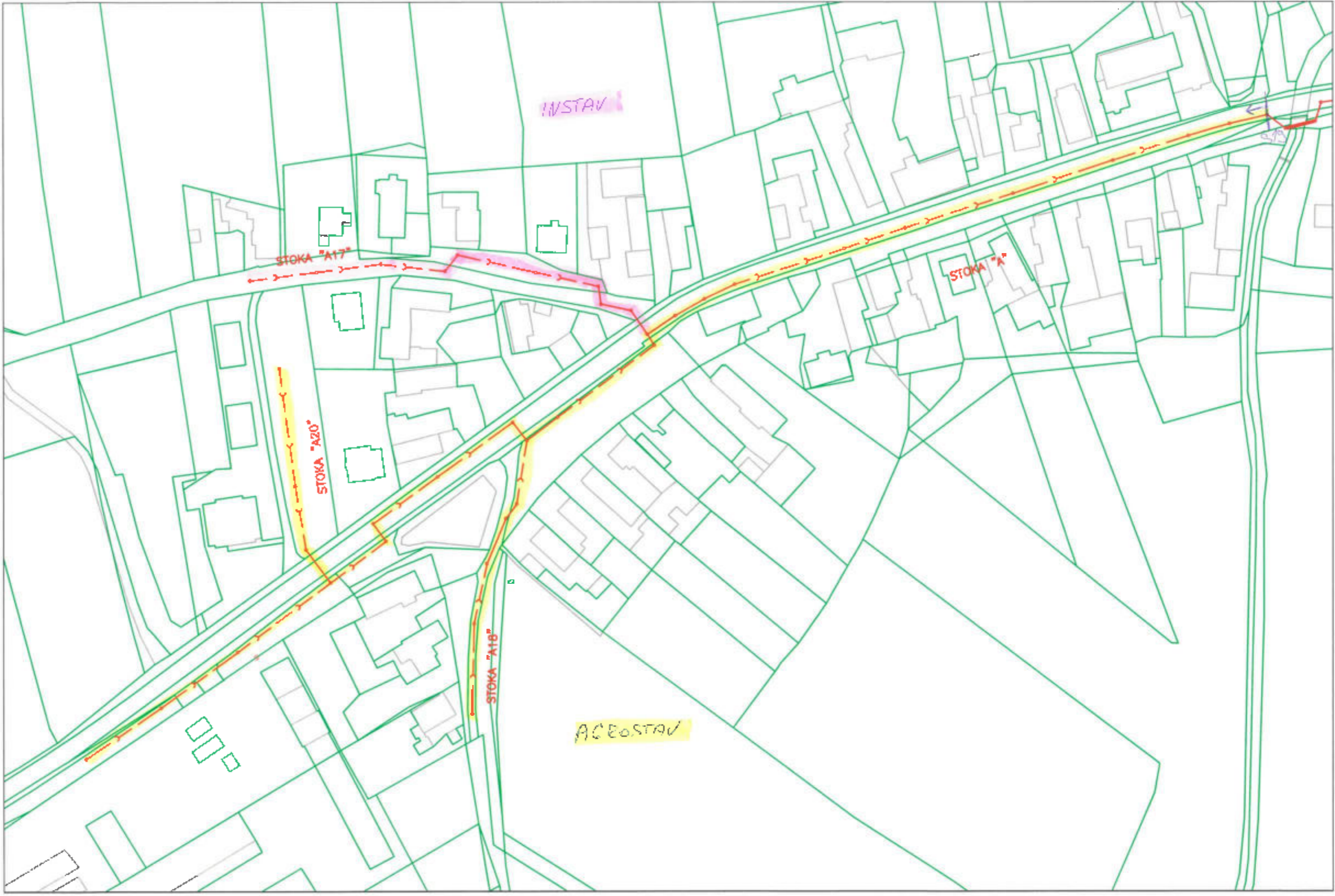


Kostějnice

PROFISTAV

Na Bohenci

Pod V1 - km 0,00 - 0,32142 -
PE d90x5,4 (FN10) - 523,42 m



INSTAV

STOKA "A17"

STOKA "A20"

STOKA "A18"

STOKA "A"

ACEOSTAV

S